



1. Leidke üles mängu kontrollpunktid

2. Vastake küsimustele, valides ühe valikuvariandi. 15. ja 19. kontrollpunktis on küsimusi kaks

3. 19. kontrollpunktis tehke selfi või meeskonna foto

4. Nautige jalutuskäiku



Vanasti oli Bulduri nimi Bilderliņi (saksa keeles *Bilderingshof*, vene keeles *Бильдерингсгофъ*). 19. sajandi keskpaigas sai Bilderliņist Riia elanike armastatud ujumiskoht. Riist sai siia tulla, ületades Lielupe jõe parvlaevaga. 1920. aastal arvasi *Bilderliņi* vastloodud Riia Jūrmala linna koosseisu. 1922. aastal nimetati *Bilderliņi* ümber Bulduriks. Raudtee ja Lielupe jõe vahelist Bulduri linnaosa kutsuti varem Vecbulduriks (Vana-Bulduri). See oli jõekalameeste küla ja siia ehitati aja jooksul ka suvilaid. Nüüdseks on Lielupe jõe kaldal asuv Vecbulduri suvilarajoon saanud riikliku tähtsusega linnaehituslikuks mälestiseks.

1. Bulduri raudteejaam



Pärast Riia ja Tukumsi vahelise raudtee avamist 1877. aastal oli Bulduri (tookord veel Bilderliņi) Jūrmala territooriumi esimene peatus. Teise maailmasõja ajal hävinud puidust jaamahoone asemel avati 1947. aastal arhitekt Voldemars Ozoliņši projekti järgi ehitatud funktsionalistlik uus kivihoone, mida saab näha ka tänapäeval. See on Läti 20. sajandi esimesel poolel raudteejaamade ehitamistraditsioonide iseloomulik näide. Hoone fassaadikaunistused on funktsionalistlikule arhitektuuristiilile iseloomulike ümarate elementidega, mida on ka dekoratiivselt esile tõstetud. **Lugege kokku, mitu sellist elementi hoone fassaadi kaunistavad.**

A 4 B 3 C 5

2. Muižas iela 2



Hoone on ehitatud 20. sajandi algul ja on Jūrmala ajalooliste ehitiste iseloomulik näide, aga hoone katus on siiski lahenduse leidnud eripärase poolringikujulise poolkorrusega. Ajaloolist hoonet ümbritseb tara, mis piirdaeedade kõrgust ja läbipaistvust reguleerivate rangete nõuete kohaselt tagab Jūrmala külalistele ajaloolise arhitektuuri nautimise võimaluse. Vaadake hoolikalt neid aiaposte, need on kaunistatud lilledekooriga. **Mitu lehte sellest dekoorist leiate?**

A 3 B 4 C 5

3. Muižas iela 1

See Jūrmala puumaja tuletab meelde muinasjututarekest. Huvitav on see, et hoone teatud väike osa (arhitektuurielement) on hoopis teist värvi kui ülejäänud hoone. **Mis hoone osa see on?**

A Uks
B Torn
C Korsten



4. Vienības prospekts 12

Hoone on 20. sajandi algul ehitatud arhitektuurimälestis. Ajalooliselt oli see elamu, mille alumisel korrusel asusid kauplused, sest lähedalasuv turg mõjutas kauplemist teisel pool raudteed. **Mis materjali hoone viimistlemisel kasutati?**

A Puitu
B Raudbetooni
C Müüritist



5. Vienības prospekts 20

Krundil asub kaks 20. sajandi alguses ehitatud hoonet, mis iseloomustavad suurepäraselt Jūrmala linnale iseloomulikku puitarhitektuuri. Nüüdseks on need ära renoveeritud ja siin asuvad külaliste apartemendid. Hoonetel on nii Jūrmala ajaloolisele puitarhitektuurile iseloomulikud detailid, rikkalikud puunikerdused kui ka ruumid, ilma milleta ei kujuta Jūrmala puitehitust üldse ettegi. Neid konkreetseid ruume kasutatakse sageli pärastlõunaseks teejoomiseks ja rahulikeks jutuajamiseks. Varem olid need avatud, aga kaitseks külma ja tuule eest hakati neid klaasidega kinni katma.

Mis sellise ruumi nimi on?

A Attic
B Veranda
C Basement

6. Vienības prospekti ja Kuldīgas iela ristmik

Linnas aitavad orienteeruda liiklusringid ja suunaviidad. Millisele objektile viitab ristmikul asuv liiklusmärk?

- A Hotellile
- B Haiglale
- C Lähimale mööblipoele



7. Vienības prospekts 23

Hoone on ehitatud 20. sajandi algul ja siin on selgelt näha juugendstiili mõju. See ehitati puitkonstruktsioonina, kuid 21. sajandi algul seda soojustati ja krohviti ning hoone kaotas suure osa oma kultuuriloolisest väärtusest. Praegu asub hoones Läti kristlik akadeemia, kus saab omandada teologia, piiblikunsti, ikonograafia ja muude valdkondade kõrghariduse.

Hoonel on iseloomulik kuppelkatusega nurgatorn. Milliseid geomeetrilisi kaunistusi torni kaunistamisel kasutati?

- A Ringe
- B Rombe
- C Ristkülikuid



8. Vienības prospekts 24

Hoone on arhitektuurimälestis. Tegemist on haruldase hoonestusega – ühel krundil asub kaks identset hoonet ja mõlemad on ehitatud 20. sajandi algul. Hoonetel on Jūrmala ajaloolisele puitarhitektuurile omased klaasverandad ja palju juugendstiiliseid dekoratiivseid nikerdatud puitdetaile.

Ümberehituse järgselt hoiti alles algne sepistatud metallaed. Juugendstiilist annavad tunnistust vahekorruse suurejoonelised poolringikujulised aknaaunistused. Poolkorrus on hoone ülalosas asuv osaline korrus. Millist kaunistust on näha poolkorruse akna kohal?

- A Lill
- B Lepatriinu
- C Puu



9. Vienības prospekts 25

Ristmikul asub 1950. aastatele omase ümara lamekatusega hoone. Jūrmalas on säilinud kaks sellist paviljoni tüüpi hoonet. Omal ajal oli selline arhitektuur aga väga populaarne just ühel kindlal otstarbel ja seda funktsiooni täidab hoone ka tänapäeval. Mis selles hoones asub?

- A Raamatukogu
- B Kohvik
- C Kunstigalerii



10. Vienības prospekts 28

See uhke eramu on arhitektuurimälestis. Hoone ehitati moderniseeritud klassitsismi stiilis arhitekt Eugene Laube projekti järgi. Omal ajal elas siin ehitusettevõtja Ludvigs Neiburgs (1873–1948). Nõukogude ajal asusid siin linna

kool ja lasteaed.

Hoone teise korruse rõdu toetavad valged silindrikujulised sambad, mis toimivad samal ajal ka sissepääsu kaunistustena.

Kuidas arhitektuurivaldkonnas selliseid sambaid kutsutakse?

- A Tara
- B Sambad
- C Bareljeefid



11. Vienības prospekts 32

See eripärane hoone on arhitektuurimälestis, mis ehitati 19. sajandi lõpul elumaja funktsiooni täitma. 1977. aastal kolis majja toona populaarne noortekohvik „Ave sol!“, kus korraldati temaatilisi õhtuid ja näitusi. Hoone ehitusstiili nimetati kunstlikuks puitkarkassiks.

Millise kujuga aken kaunistab hoone katuseviilu?

- A Ruudukujuline
- B Ringikujuline
- C Rombikujuline



12. Vienības prospekts 35

Hoone ehitati ümber, likvideerides fassaadi teatud dekoratiivsed elemendid. 20. sajandi alguse hoones asuvad praegu kondiitriari, jalgrattalaenus ja kauplus.

Mis vabrik asub hoone esimesel korrusel?

- A Šokolaadivabrik
- B Telliskivivabrik
- C Kondiiter



13. Stendes iela 11

Riikliku tähtsusega arhitektuurimälestis. 20. sajandi algul ehitatud hoone arhitektuuris kasutati asümmeetrilist mahukompositsiooni. Aiapostid on kunstiliselt väljendusrikkad – sambad valmistati uhket krooni kujutavast betoonvalust.

Millist kaunistust on näha aiapostide kroonis?

- A Lõvi pea
- B Lillevaas
- C Lindudega linnupesa



14. Tvaikoņu iela

Nüüd asute ajaloolises Vecbulduri suvila-rajoonis, mis on riikliku tähtsusega oluline linnaehituslik mälestis. Seda iseloomustab ebakorrapärane ja kohati isegi kaootiline tänavatevõrk, mis tekkis vana kaluriküla teede ja radade asemele. Siinsed maalapid on väikesed ja hoonestustihedus suur. Lielupe jõe aurulaevade liikluse arenedes ehitati Tvaikoņu iela lõppu sadamakai.



15. Viļņu iela 3

Hoone on riikliku tähtsusega arhitektuurimälestis ja seda on kõige parem vaadelda rannaäärsest servast. 19. ja 20. sajandi vahetusel neorenessansi stiilis ehitatud kivimaja on kõrgendatud keskosaga. Hoone arhitektuuri täiendab sarnase katusekattega lehtla ja toetav dekoratiivne kivisein, mis toimib ühtlasi ka Lielupe jõekalda tugevdusena. Hoone vastas asub jõekaldal puhkekoht. Jõevaadet nautides vastake kahele küsimusele:

Lehtla ja hoone katusearhitektuuris kasutatakse ühesugust elementi – poolkerakujulist konstruktsiooni, mis võimaldab katta suure hoonepinna ilma sisetugedeta. **Mis on selle konstruktsiooni nimi?**

- A Mansard
- B Kuppel
- C Torn

Hoonete ja piirdeaedade ehitamisel kasutati materjali, mille nimetus tähistab ülekantud tähenduses paksu raamatut, teatud vormileiba või liiklusmärki „Sissesõit keelatud“. **Mis see on?**

- A Betoon
- B Palk
- C Telliskivi

16. Tiltu iela

Marsruut viib mööda Lielupe jõe kallast ehk Tiltu iela tänavat. Suvisel ajal saab siin näha jahte, kaatreid ja väikelaevu, mis viivad reisijad Jūrmalast teatud teise suurlinna. **Mis linna saab suvehooajal Jūrmalast laevaga reisile minna?**

- A Riiga
- B Ventšpils
- C Daugavpils



17. Tiltu iela ja Vienības prospekts ristmik (restorani „Laivas“ parkla)

1932. aastal ehitati siia üle Lielupe jõe kulgevaks rakendi- ja autoliikluseks pontoonsild. Seega sai Vienības prospektsi lõpust linna sisesõiduvärv ja peamine liiklussõlm. Nüüd asuvad seal restoran, spordikeskus ja jahisadam. **Mitu aeru on kujutatud restorani sildil?**

- A Kaks
- B Kolm
- C Üks



18. Veepark „Līvu akvaparks“

Sellel väljakul, kus praegu asuvad veepark, parkla ja kaubanduskeskus, asus varem Jaunība („Noorus“) staadion. 1969. aastal avatud staadion oli Jūrmala suurim ja seal toimusid suurvõistlused, spordiüritused ja kuuordipidustused.

20. sajandi lõpus ehitati staadioni asemele ostukeskus. Hiljem ehk 2001. aastal hakati selle kõrvale ehitama ka veeparki. „Līvu Akvaparks“ avati 30. detsembril 2003 ja see on kolmel korrusel asuv Põhja-Euroopa suurim suletud tüüpi veepark. Suvel tehakse lahti ka täiendav õueala.

Mis värvi on väljastpoolt nähtavad veepargi liumäed?

- A Must, oranž, punane, sinine, lilla
- B Kollane, sinine, roheline, punane, must
- C Roheline, kollane, sinine, pruun, hall

19. Üle Lielupe jõe viiv sild

See liiklemiseks mõeldud raudbetoonist sild ehitati 1962. aastal. Sild ühendab Lielupe jõe kaldaid ja sisaldab autode sõiduteed ning jalgratta- ja jalakäijateteid.

Mitu astet tuleb üles ronida, et jõekaldalt üles silla peale jõuda?

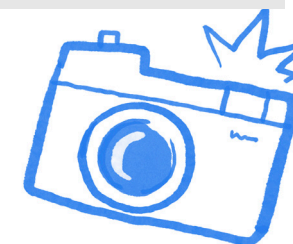
- A 34
- B 28
- C 40

Silla all jõe ääres saab näha grafitit. Grafiti on joonistus või kiri, mis asub linnakeskkonnas, nt majaseinal, müüri, aial, prügikastil. Tänapäeval peetakse grafitit tänavakunsti üheks žanriks, mida tehniliselt teostatakse värviaerosooli pudelit kasutades. Teatud kunstnike grafitijoonistusi peetakse juba lausa kaasaegseks kunstiks.

Milline grafiti sillaalusel tugikonstruktsioonil asub?

- A Seened
- B Hobused
- C Luiged

Tehke grafiti juures pilti!
Fotot tuleb näidata marsruudi läbimise tõestamiseks.



Suvehooajal kutsume külastama Bulduri aianduskeskkooli aeda aadressil Viestura iela 6. See on aiandusvaldkonnale spetsialiseerunud Läti vanim kool. 1910. aastal asutati **Bilderliņi aianduskool** – see oli Läti esimene. Aastate jooksul on kooli lõpetanud palju suurepäraseid aednikke, agronome, maastikuarhitekte, floriste ja teisi spetsialiste.

Bulduri aianduskeskkooli suur territoorium on kujundatud pargina, millest suurem osa on ka avalikult ligipääsetav. Eriti uhked on rododendroni- ja lillepeenrad, kuhu taimi istutatakse ja mida hooldatakse vastavalt aastaajale. Kooli territooriumil asub Baltimaade moodsaim kasvahoonekompleks – siit saab igaüks osta kohapeal kasvatatud taimi ja lilli. Samuti viiakse siin ellu Euroopa mastaabis ainulaadset projekti – digitaalne aed.



20. Muižas iela 19

Kinnistu territooriumil on säilinud mitmed väärtuslikud puumajad. Olulisim neist on nurgaktsendi ja torniga ning torni omanäolise kaunistusega hoone. Teistel hoonetel on ajaloolisele puitarhitektuurile omased värviliste klaasidega verandad, dekoratiivsed katusepoomid ja puitnikerdustega detailid. Nüüdseks on hooned ära renoveeritud ja kokku moodustavad need elamukompleksi.

Akende klaasimisel kasutati värvilist klaasi, mida nimetatakse vitraažiks – see tuleb ladinakeelsest sõnast vitrum ehk klaas.

Mis värvi need vitraažid on?

- A Sinine, kollane, punane, roheline
- B Sinine, kollane, roheline, lilla
- C Kollane, punane, oranž



21. Muižas iela 15

Kahekorruseline puumaja on ehitatud 20. sajandi algul. Hoone on asümmeetriline, sellel on Jūrmala ajaloolisele puitarhitektuurile iseloomulik nurgatorn ja palju dekoratiivseid puitnikerdusi. Hoone aadressitahvli all on näha

veel ühte sümboliga silti, mida võib sageli Jūrmala majadel täheldada. **Mida see silt tähendab?**

- A Hoone on kultuurilooline mälestis
- B Hoone on videovalve all
- C Hoone on ehitatud käesoleval aastal



22. Muižas iela 14

Riikliku tähtsusega arhitektuurimälestis. Hoone on ehitatud 20. sajandi algul kui elumaja ja pension. Nõukogude ajal asus hoones pioneeri-laager. 2006. aastal ehitati maja ümber. Tornis asub tuulelipp – see on

dekoratiivne seade tuule suuna kindlaksmääramiseks. Selle hoone tuulelipul on esitatud maja ehitamise aasta. **Mis aasta tuulelipul on esitatud on?**

- A 1900
- B 1906
- C 1908



23. Rēzeknes pulka iela 9

Riikliku tähtsusega arhitektuurimälestis. Hoone on ehitatud 1915. aastal ja see on Jūrmala linna üks ilmekamaid juugendhooneid.

Seda iseloomustab maaliline asümmeetria, erinevate materjalide (puit, klaas, kivimüüritis, metall) kasutamine ning taimemotiividega puidunikerdustega kaunistused. **Mida on kujutatud hoone postkastil?**

- A Lille
- B Lõvi
- C Ratsanikku

24. Muižas iela ja Kuldīgas iela ristmik

Kui kaugel on rand sellest ristmikust?

- A 1 km
- B 500 m
- C 850 m



25. Muižas iela 6

Hoone on ehitatud 1920. aastal ja see on suurepärase ajalooline ehitis. 1970ndateni asus siin linna algkool. Praegu tegutseb siin Jūrmala muuseumi filiaal – Bulduri näitustemaja. **Mida näete hoone keldriaknast?**

- A Värve ja pintsleid
- B Teekannu
- C Kassi

Kutsume Bulduri näitustemajja külla. Siin on kaks näitusesaali, kus toimuvad pidevalt kunstinäitused. Hoone teisel korrusel asub kunstniku Valdis Bušs'i studio – tegemist on autentse keskkonnaga, kus kunstnik töötas 1982. aastast saati. Studios saab näha Valdis Bušs'i kunstiöid – maale, visandeid ja akvarelle. Bulduri näitustemaja lahtiolekuajad: teisip. kuni laup. 10.00–17.00, sissepääs on tasuta.





BULDURU PROSPEKTS
VIDUS PROSPEKTS
1. LĪNIJA
2. LĪNIJA
3. LĪNIJA
4. LĪNIJA
5. LĪNIJA
6. LĪNIJA
7. LĪNIJA

MEŽA PROSPEKTS



ST. BULDURI



ST. LIELUPE

BAS PROSPEKTS
EDINBURGAS PROSPEKTS

KRIŠJĀNA BARONA IELA
JAUNJELGAVAS IELA
RĪGAS IELA

RĪGAS IELA

Bulduru Dārkopības vidusskolas dārzs

BRĪVĪBAS PROSPEKTS

MUŽAS IELA
JELGAVAS IELA
DĀRKOPĪBAS IELA

KULDĪGAS IELA

RĒZEKNES PULKA IELA

RĪGAS IELA

DĀRKOPĪBAS IELA

VĪENĪBAS PROSPEKTS

JASMINŪ IELA

RĒZEKNES PULKA IELA

RĪGAS IELA

VĪESTURA IELA

PĒRKONA IELA

AIZPUTES IELA

BAUSKAS IELA

STENDES IELA

VĪESTURA IELA

KRŪZES IELA

NIEDRU IELA

VALMIERAS IELA

CĒSU IELA

RĒZEKNES PULKA IELA

SALDUS IELA

STABU IELA

BURU IELA

VIESTURA IELA

VALMIERAS IELA

CĒSU IELA

SIGULDAS IELA

VIĻŅU IELA

TVAIKOŅU IELA

TIĪTU IELA

VIESTURA IELA

VIESTURA IELA

VIESTURA IELA

VIESTURA IELA